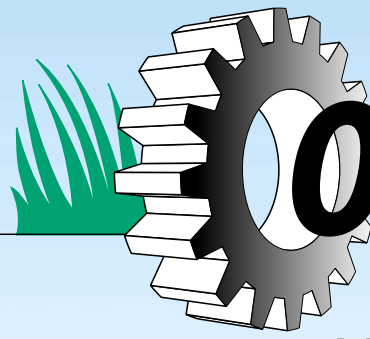


Hydrauliklader HL 150



OSTLER

Richard Ostler
Maschinenbau GmbH

Überlegene Technik mit Komfort!



- *Optimale Krangeometrie durch Kniehebeltechnik*

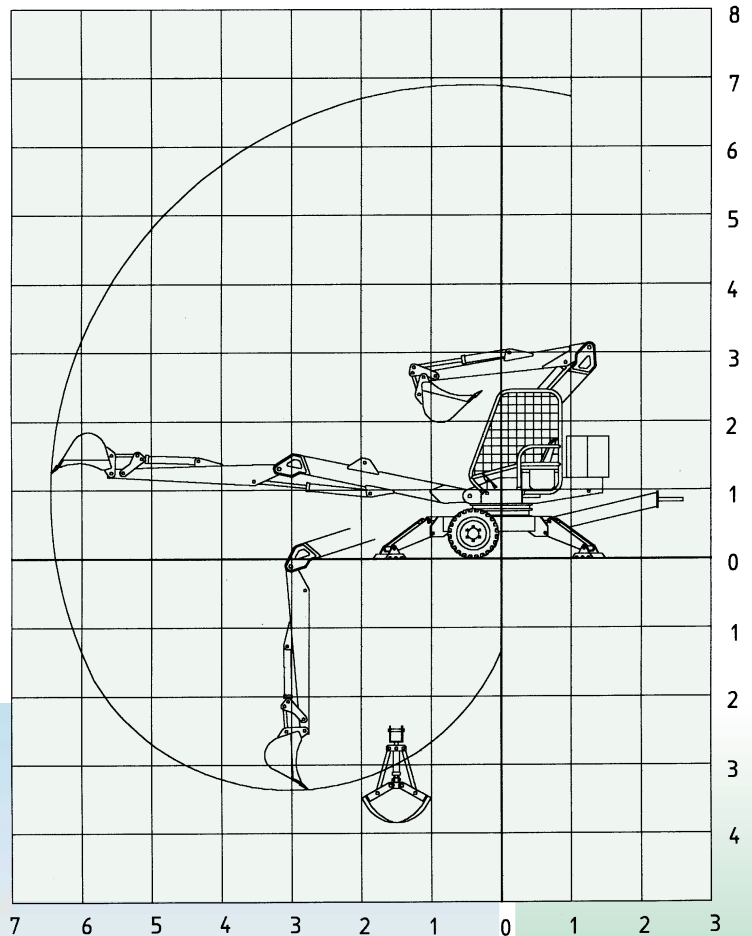
*Universell einsetzbar: Tieflöffel- und Baggerbetrieb,
Holz- und Dungladen, Kommunal- und Recycling-Einsatz*


Technische Daten:

HL 150

Eigengewicht m. Betonballast (o. Werkzeug)	3.430 kg
Hubleistung o. Werkzeuge	1.150 -2.900kg
Betriebsdruck	170 bar
Schwenkbereich	endlos
Max. Reichweite Tieflöffel	6.500 mm
Max. Arbeitstiefe Tieflöffel	3.300 mm
Max. Arbeitstiefe Erdschaufel	4.000 mm
Zapfwellendrehzahl	540 U/min.
Gesamtbreite	2.030 mm
Spurweite	1.800 mm
Bereifung	11,5 / 15 Impl. 10 Ply.
Abstützung	hydraulisch

Maßangaben unverbindlich; Konstruktionsänderungen vorbehalten.



 Eigene Entwicklung und
Fertigung nach CE-Norm



HL 150

Serienausstattung:

- CE-Sicherheitskabine
- Abstützung hydraulisch
- 2 hydr. Schnellverschlusskupplungen (Knickarm)
- 2-Hebel-Komfort-Steuerung

Sonderausstattung:

- Elektromotor 7,5 kw
- Duo-Pumpe (2-Kreis-Anlage)
- Großvolumengreifer
- Erdschaufel mit 2 Zylindern
- Wetterschutzverdeck

Richard Ostler Maschinenbau GmbH · Schlingener Str. 2a · D-87668 Rieden b. Kaufbeuren
Telefon: +49 (0) 83 46/98 20 26 · Telefax: +49 (0) 83 46/98 20 27
e-mail: Ostler-Richard@t-online.de · www.ostler-maschinen.de